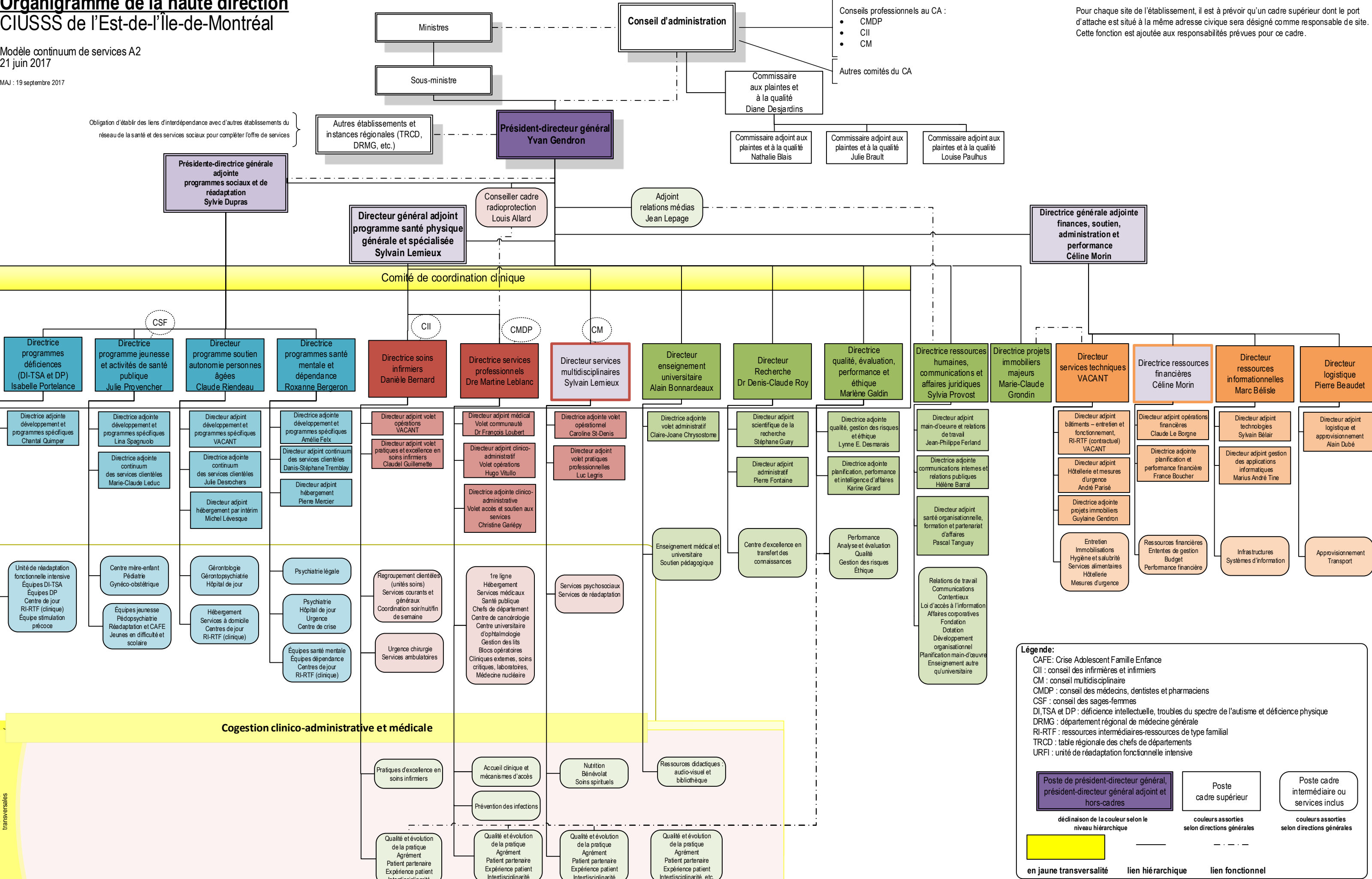


# Organigramme de la haute direction CIUSSS de l'Est-de-l'Île-de-Montréal

Modèle continuum de services A2  
21 juin 2017  
MAJ : 19 septembre 2017

**Note :**  
Pour chaque site de l'établissement, il est à prévoir qu'un cadre supérieur dont le port d'attache est situé à la même adresse civique sera désigné comme responsable de site. Cette fonction est ajoutée aux responsabilités prévues pour ce cadre.



**Légende :**

- CAFE : Crise Adolescent Famille Enfance
- CII : conseil des infirmières et infirmiers
- CM : conseil multidisciplinaire
- CMDP : conseil des médecins, dentistes et pharmaciens
- CSF : conseil des sages-femmes
- DI, TSA et DP : déficience intellectuelle, troubles du spectre de l'autisme et déficience physique
- DRMG : département régional de médecine générale
- RI-RTF : ressources intermédiaires-ressources de type familial
- TRCD : table régionale des chefs de départements
- URFI : unité de réadaptation fonctionnelle intensive

<b>Poste de président-directeur général, président-directeur général adjoint et hors-cadres</b>	<b>Poste cadre supérieur</b>	<b>Poste cadre intermédiaire ou services inclus</b>
déclinaison de la couleur selon le niveau hiérarchique	couleurs assorties selon directions générales	couleurs assorties selon directions générales
<b>en jaune transversalité</b>	<b>lien hiérarchique</b>	<b>lien fonctionnel</b>

Pratiques cliniques transversales