

Fièvre

**URGENCE,
APPELEZ LE 911**

- Vous avez de la difficulté à respirer.
- Vous avez des douleurs à la poitrine.
- Vous avez de la difficulté à uriner.
- Vous êtes confus.



Quand demander l'aide d'un professionnel

- Votre température dépasse 39 °C (102 °F) et ne baisse pas malgré les médicaments.
- Vous avez des douleurs au ventre ou vous vomissez.
- Votre fièvre dure depuis plus de 2 jours sans amélioration.
- Des boutons, des plaques ou des rougeurs apparaissent sur votre peau.
- Vous revenez d'un pays qui présente des risques pour la santé selon le Gouvernement du Canada (voyage.gc.ca).

Comment avoir de l'aide

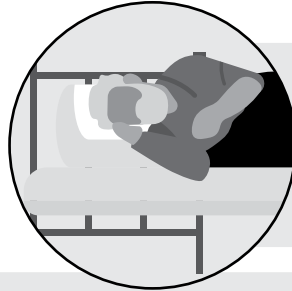
- 24 h sur 24, composez le **811**
- Appelez votre pharmacien.
- Appelez à votre CLSC.
- Prenez rendez-vous à votre clinique médicale.
- Si vous n'avez pas de médecin, composez le **811** *option 3*.
- Trouvez un rendez-vous sur rvsq.gouv.qc.ca

Ce guide ne remplace en aucun cas les conseils d'un professionnel de la santé et ne se substitue pas à des soins médicaux.

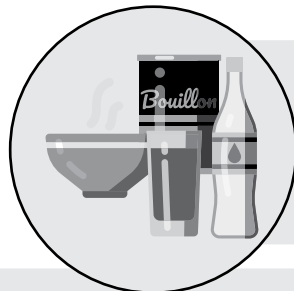
Tous les contenus sont disponibles sur monproblemedesante.ca

La fièvre est un signe que vous êtes malade : la température de votre corps augmente pour se protéger. Vous faites de la fièvre si le thermomètre indique plus de 38 °C ou de 100,4 °F.

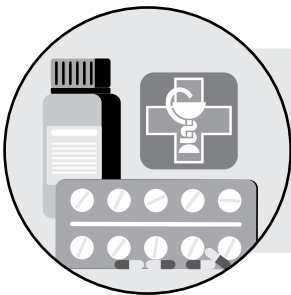
Quoi faire à la maison



Repos : Aidez votre corps à combattre l'infection en vous reposant.



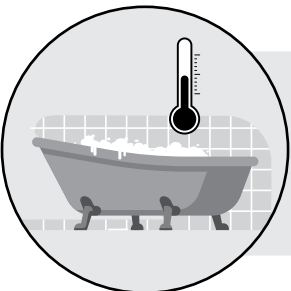
Breuvage : Buvez souvent de l'eau ou des liquides comme des tisanes ou des bouillons.



Médicaments : Prenez des médicaments comme l'acétaminophène (Tylenol®) ou l'ibuprofène (Advil®). Suivez bien les instructions et demandez conseil à votre pharmacien.



Température : Habillez-vous légèrement. Évitez les couvertures lourdes ou trop chaudes. Gardez une température confortable dans la maison.



Bain : Prenez un bain tiède pour diminuer la fièvre. Évitez les douches ou les bains froids.



Suivi : Notez vos symptômes et votre température. Ces informations seront utiles si vous composez le 811 pour parler avec une infirmière.

Centre intégré
universitaire de santé
et de services sociaux
de l'Est-de-
l'Île-de-Montréal

Québec 