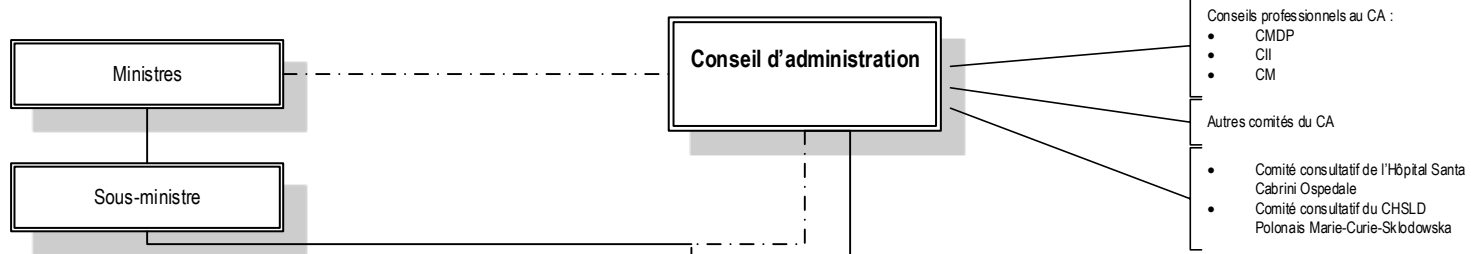


# Organigramme de la haute direction CIUSSS de l'Est-de-l'Île-de-Montréal

MAJ : 11 novembre 2019



**Note :**  
Pour chaque site de l'établissement, il est à prévoir qu'un cadre supérieur dont le port d'attache est situé à la même adresse sera désigné comme responsable de site. Cette fonction est ajoutée aux responsabilités prévues pour ce cadre.

Obligation d'établir des liens d'interdépendance avec d'autres établissements du réseau de la santé et des services sociaux pour compléter l'offre de services

Autres établissements et instances régionales (TRCD, DRMG, etc.)

**Président-directeur général  
Sylvain Lemieux**

Commissaire aux plaintes et à la qualité  
Alexandrine Côté

Commissaire adjoint aux plaintes et à la qualité  
Nathalie Blais

Commissaire adjoint aux plaintes et à la qualité  
Julie Brault

Commissaire adjoint aux plaintes et à la qualité  
Janique Beauchamp

**Président-directeur général adjoint  
Jean-François Fortin Verreault**

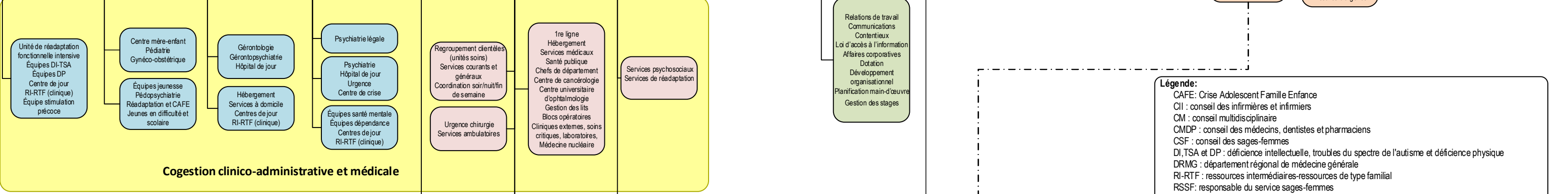
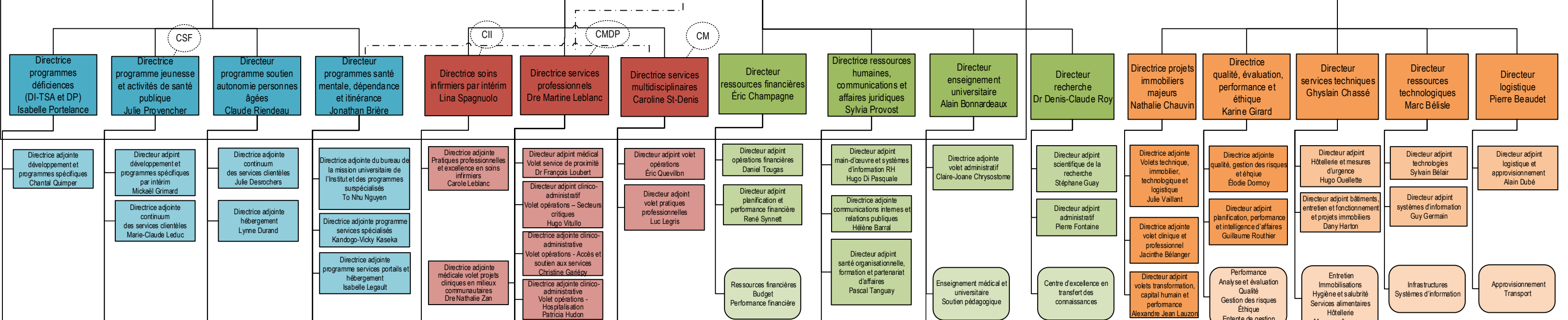
**Directeur général adjoint programmes sociaux  
Christophe Cadoz**

RSSF

**Directrice générale adjointe programmes santé physique généraux et spécialisés  
Dre Martine Leblanc**

Conseiller cadre radioprotection  
Louis Allard

**Comité de coordination clinique**



**Légende:**

CAFE: Crise Adolescent Famille Enfance  
CII : conseil des infirmières et infirmiers  
CM : conseil multidisciplinaire  
CMDP : conseil des médecins, dentistes et pharmaciens  
CSF : conseil des sages-femmes  
DI, TSA et DP : déficience intellectuelle, troubles du spectre de l'autisme et déficience physique  
DRMG : département régional de médecine générale  
RI-RTF : ressources intermédiaires-ressources de type familial  
RSSF: responsable du service sages-femmes  
TRCD : table régionale des chefs de départements  
URFI : unité de réadaptation fonctionnelle intensive

**Poste de président-directeur général, président-directeur général adjoint et hors-cadres**

**Poste cadre supérieur**

**Poste cadre intermédiaire ou services inclus**

déclinaison de la couleur selon le niveau hiérarchique

couleurs assorties selon directions générales

couleurs assorties selon directions générales

**en jaune transversalité**    **lien hiérarchique**    **lien fonctionnel**

Pratiques cliniques transversales