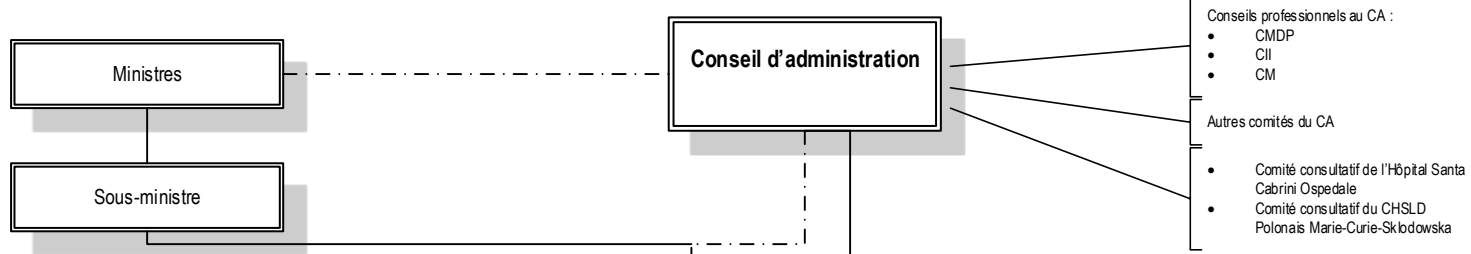


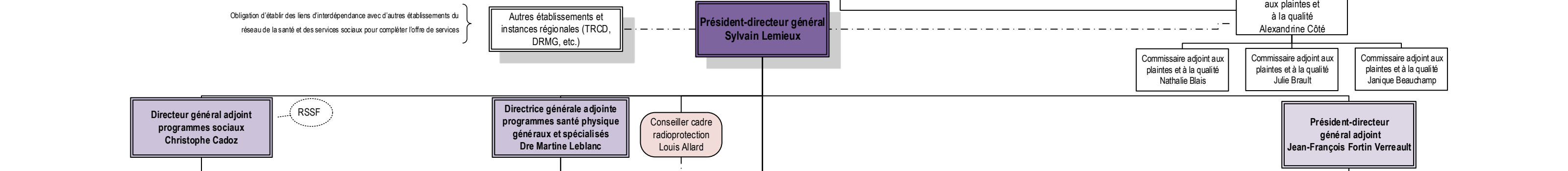
Organigramme de la haute direction CIUSSS de l'Est-de-l'Île-de-Montréal

MAJ : 26 août 2019

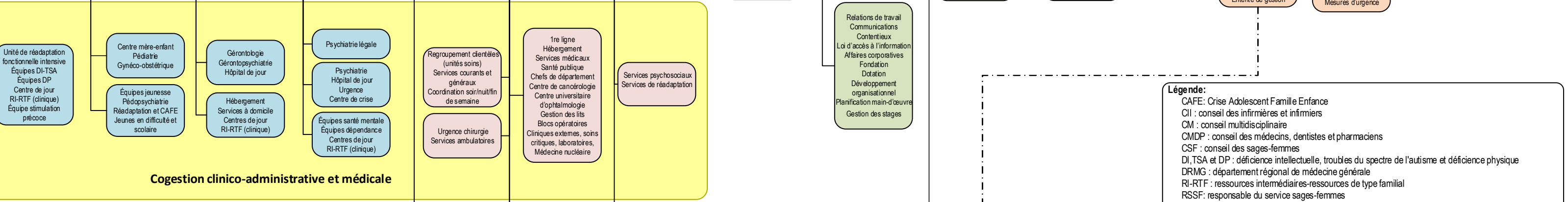
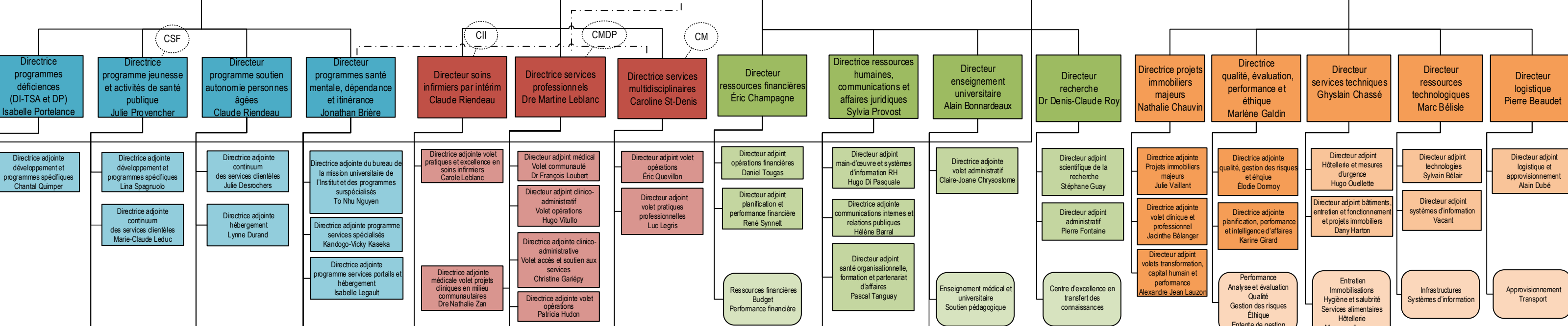


Note :
Pour chaque site de l'établissement, il est à prévoir qu'un cadre supérieur dont le port d'attache est situé à la même adresse sera désigné comme responsable de site. Cette fonction est ajoutée aux responsabilités prévues pour ce cadre.

Obligation d'établir des liens d'interdépendance avec d'autres établissements du réseau de la santé et des services sociaux pour compléter l'offre de services



Comité de coordination clinique



Légende:

- CAFE: Crise Adolescent Famille Enfance
- CII : conseil des infirmières et infirmiers
- CM : conseil multidisciplinaire
- CMDP : conseil des médecins, dentistes et pharmaciens
- CSF : conseil des sages-femmes
- DI, TSA et DP : déficience intellectuelle, troubles du spectre de l'autisme et déficience physique
- DRMG : département régional de médecine générale
- RI-RTF : ressources intermédiaires-ressources de type familial
- RSSF: responsable du service sages-femmes
- TRCD : table régionale des chefs de départements
- URFI : unité de réadaptation fonctionnelle intensive

Poste de président-directeur général, président-directeur général adjoint et hors-cadres

Poste cadre supérieur

Poste cadre intermédiaire ou services inclus

déclinaison de la couleur selon le niveau hiérarchique

couleurs assorties selon directions générales

couleurs assorties selon directions générales

en jaune transversalité **lien hiérarchique** **lien fonctionnel**

Pratiques cliniques transversales