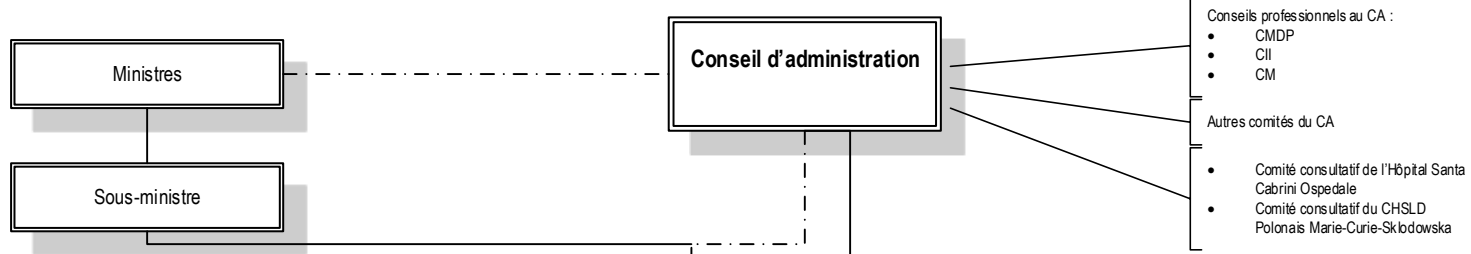


Organigramme de la haute direction CIUSSS de l'Est-de-l'Île-de-Montréal

MAJ : 10 décembre 2019



Note :
Pour chaque site de l'établissement, il est à prévoir qu'un cadre supérieur dont le port d'attache est situé à la même adresse sera désigné comme responsable de site. Cette fonction est ajoutée aux responsabilités prévues pour ce cadre.

Obligation d'établir des liens d'interdépendance avec d'autres établissements du réseau de la santé et des services sociaux pour compléter l'offre de services

Autres établissements et instances régionales (TRCD, DRMG, etc.)

**Président-directeur général
Sylvain Lemieux**

**Commissaire aux plaintes et à la qualité
Alexandrine Côté**

Commissaire adjoint aux plaintes et à la qualité
Nathalie Blais

Commissaire adjoint aux plaintes et à la qualité
Julie Brault

Commissaire adjoint aux plaintes et à la qualité
Janique Beauchamp

**Président-directeur général adjoint
Jean-François Fortin Verreault**

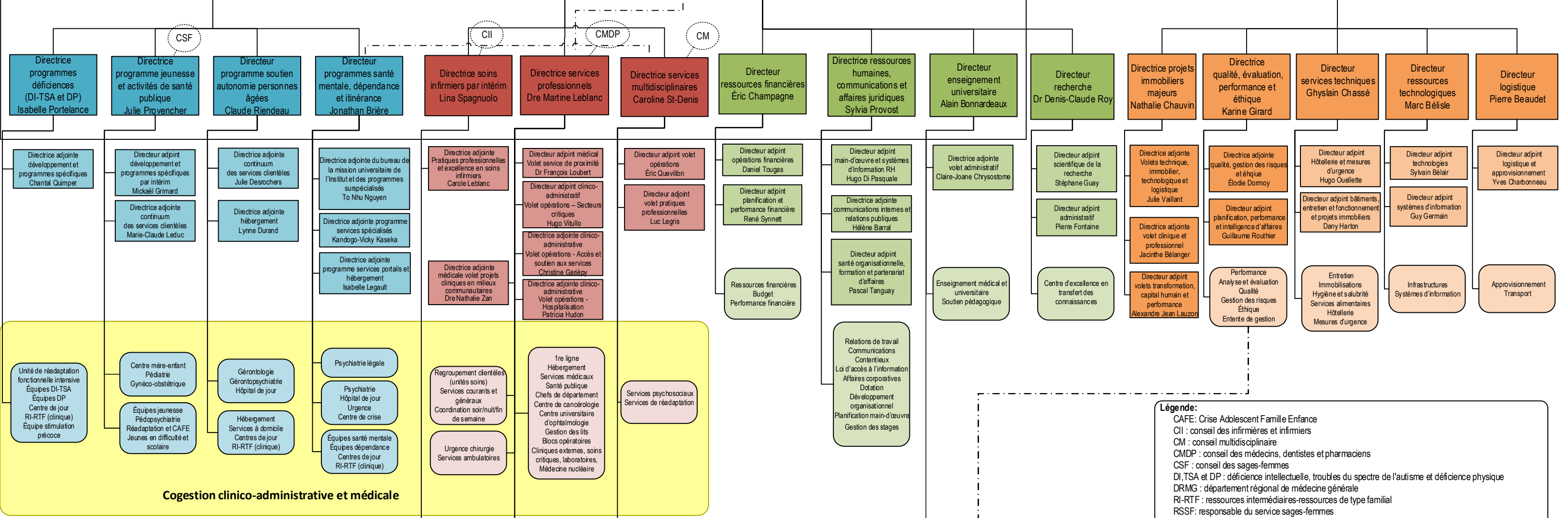
**Directeur général adjoint programmes sociaux
Christophe Cadoz**

RSSF

**Directrice générale adjointe programmes santé physique généraux et spécialisés
Dre Martine Leblanc**

Conseiller cadre radioprotection
Louis Allard

Comité de coordination clinique



Cogestion clinico-administrative et médicale

Légende:
 CAFE: Crise Adolescent Famille Enfance
 CII : conseil des infirmières et infirmiers
 CM : conseil multidisciplinaire
 CMDP : conseil des médecins, dentistes et pharmaciens
 CSF : conseil des sages-femmes
 DI, TSA et DP : déficience intellectuelle, troubles du spectre de l'autisme et déficience physique
 DRMG : département régional de médecine générale
 RI-RTF : ressources intermédiaires-ressources de type familial
 RSSF: responsable du service sages-femmes
 TRCD : table régionale des chefs de départements
 URFI : unité de réadaptation fonctionnelle intensive

Poste de président-directeur général, président-directeur général adjoint et hors-cadres (purple box)
Poste cadre supérieur (white box)
Poste cadre intermédiaire ou services inclus (white box)

déclinaison de la couleur selon le niveau hiérarchique
 couleurs assorties selon directions générales
 couleurs assorties selon directions générales

en jaune transversalité **lien hiérarchique** **lien fonctionnel**

Pratiques cliniques transversales