



# Résidence Limoges (Terrasses Versailles)

Ressource intermédiaire pour personne en perte d'autonomie  
physique et cognitive  
à Anjou

Mars 2025

Centre intégré  
universitaire de santé  
et de services sociaux  
de l'Est-de-  
l'Île-de-Montréal

Québec 



# Renseignements

## Coordonnées

6923, boul. les Galeries d'Anjou

Montréal, QC H1M 3X6

Téléphone : 514 970-0408

## Site web

<https://residencescogir.com/residence-aie-montreal/terrasses-versailles>

## En bref

- 16 lits au 3<sup>e</sup> étage
- Chambres et toilettes privées
- Unités codées
- Ascenseur

### Pour visiter

Visites offertes uniquement aux personnes qui sont en processus de demande d'hébergement. Sur rendez-vous seulement. Appeler au 514 358-5526 et laisser un message avec les noms des ressources intermédiaires à visiter.

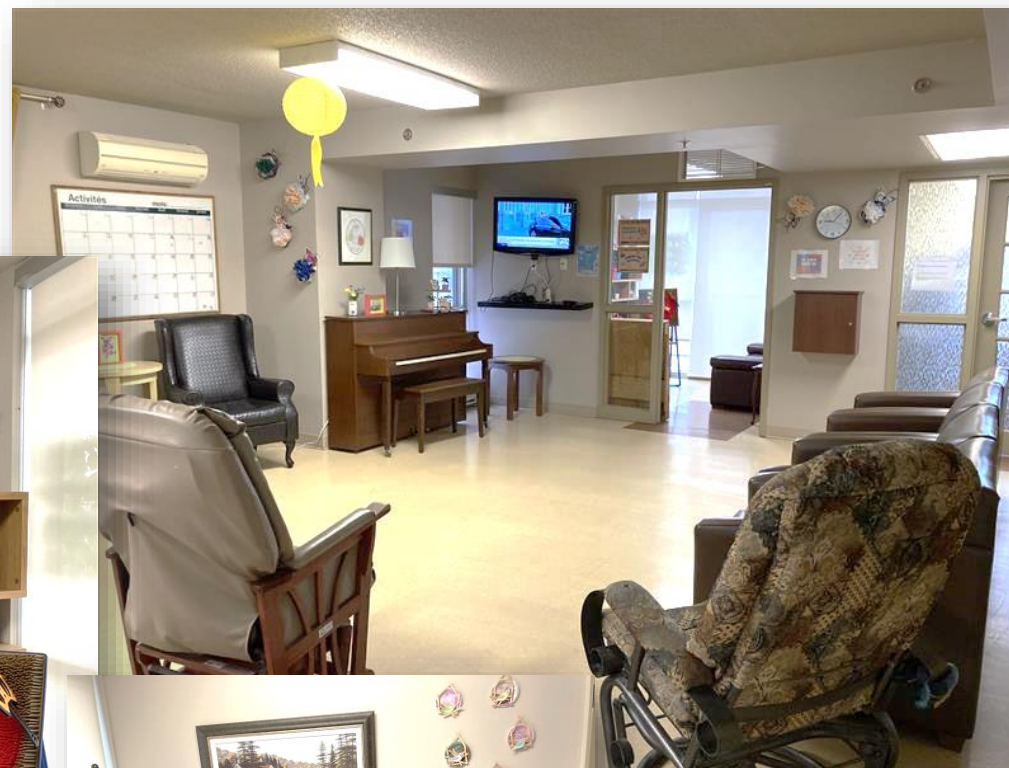
# Vue extérieure



# Cours



# Espaces communs



Centre intégré  
universitaire de santé  
et de services sociaux  
de l'Est-de-  
l'Île-de-Montréal

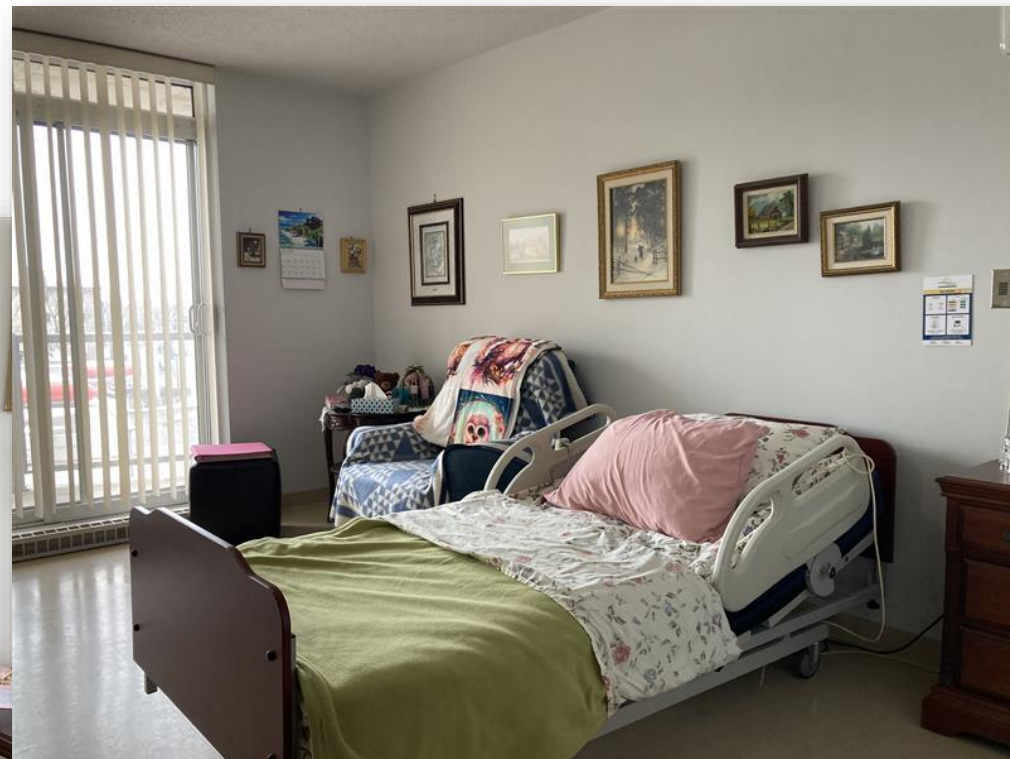
Québec



# Salle à manger



# Chambre



# Salle de bain







# **CIUSSS** **de l'Est-de-l'Île-de-Montréal**

**[ciuss-estmtl.gouv.qc.ca](http://ciuss-estmtl.gouv.qc.ca)**

*Centre intégré  
universitaire de santé  
et de services sociaux  
de l'Est-de-  
l'Île-de-Montréal*

Québec 