



Résidence Sainte-Germaine Cousin

Ressource intermédiaire pour personne en perte d'autonomie
physique et cognitive
à Pointe-aux-Trembles

Février 2025

Centre intégré
universitaire de santé
et de services sociaux
de l'Est-de-
l'Île-de-Montréal

Québec 



Renseignements

Coordonnées

553, 53e Avenue

Montréal, QC H1A 0C2

Téléphone : 438 844-3205, ext. 5185

Site web

mainbourg.org/ressource-intermediaire

En bref

- 48 lits
- Chambres et toilettes privées
- Unités codées
- Ascenseur
- Fumoir
- À 500 mètres du CLSC de l'Est-de-Montréal

Pour visiter

Visites offertes uniquement aux personnes qui sont en processus de demande d'hébergement. Sur rendez-vous seulement. Appeler au 514 358-5526 et laisser un message avec les noms des ressources intermédiaires à visiter.

Vue extérieure



Centre intégré
universitaire de santé
et de services sociaux
de l'Est-de-
l'Île-de-Montréal

Québec 

Cours



Centre intégré
universitaire de santé
et de services sociaux
de l'Est-de-
l'Île-de-Montréal

Québec 

Espaces communs



Centre intégré
universitaire de santé
et de services sociaux
de l'Est-de-
l'Île-de-Montréal

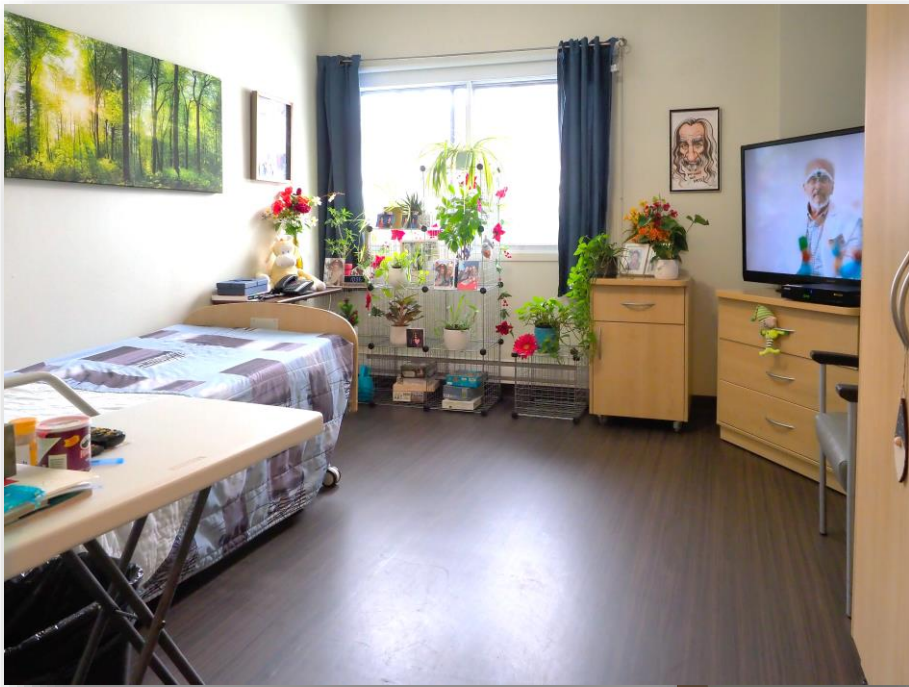
Québec



Salle à manger



Chambre



Salle de bain





CIUSSS **de l'Est-de-l'Île-de-Montréal**

ciuss-estmtl.gouv.qc.ca

*Centre intégré
universitaire de santé
et de services sociaux
de l'Est-de-
l'Île-de-Montréal*

Québec 