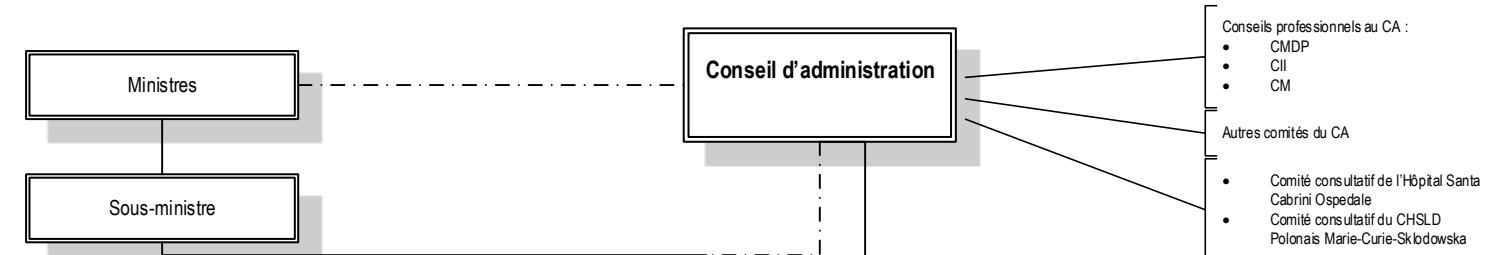


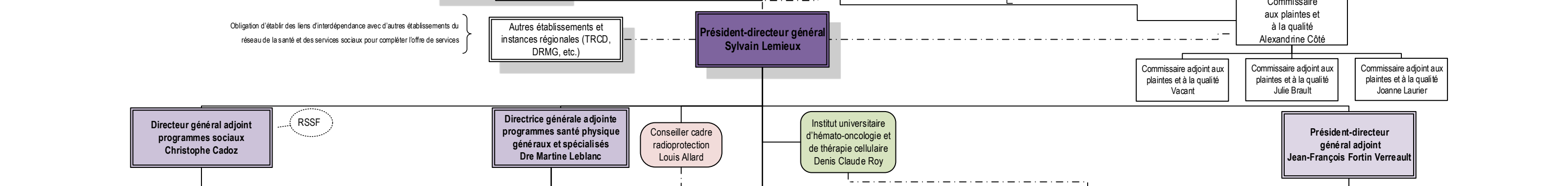
Organigramme de la haute direction CIUSSS de l'Est-de-l'Île-de-Montréal

MAJ : 15 avril 2021
Adopté par le conseil d'administration le 15 avril 2021

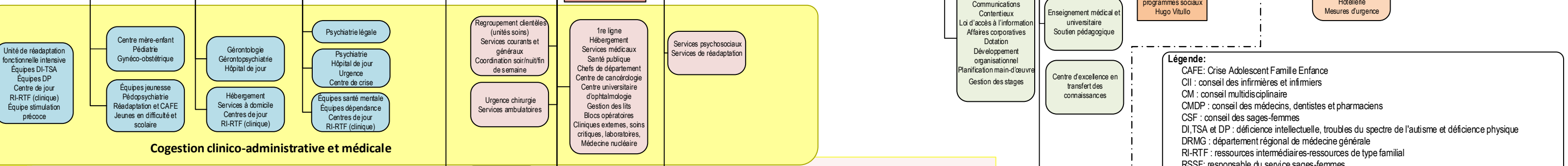
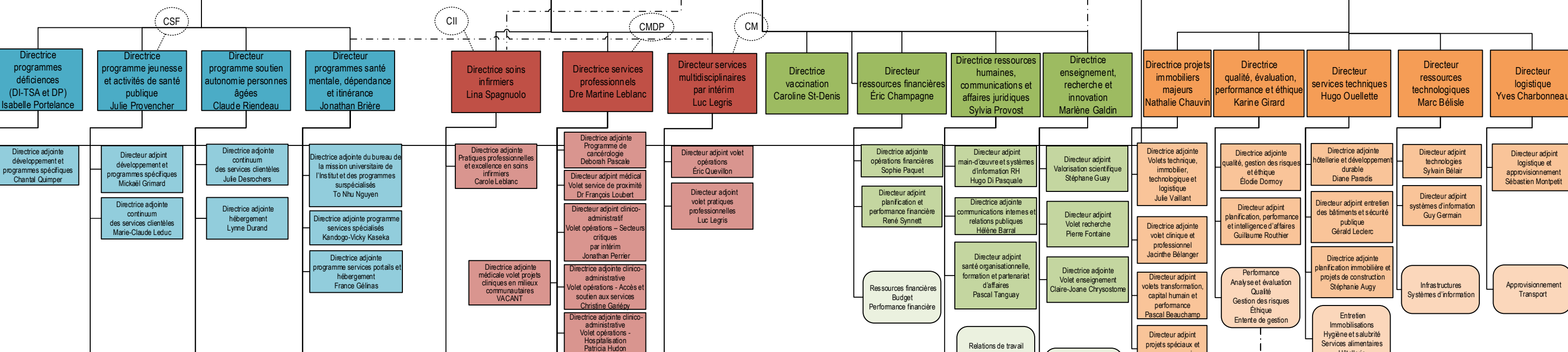


Note :
Pour chaque site de l'établissement, il est à prévoir qu'un cadre supérieur dont le port d'attache est situé à la même adresse civique sera désigné comme responsable de site. Cette fonction est ajoutée aux responsabilités prévues pour ce cadre.

Obligation d'établir des liens d'interdépendance avec d'autres établissements du réseau de la santé et des services sociaux pour compléter l'offre de services



Comité de coordination clinique



Cogestion clinico-administrative et médicale

Unité de réadaptation fonctionnelle intensive Équipes DI-TSA Équipes DP Centre de jour RI-RTF (clinique) Équipe stimulation précoce
Centre mère-enfant Pédiatrie Gynéco-obstétrique
Équipes jeunesse Pédo-psychiatrie Réadaptation et CAFE Jeunes en difficulté et scolaire
Gérontologie Gérontopsychiatrie Hôpital de jour
Hébergement Services à domicile Centres de jour RI-RTF (clinique)
Psychiatrie légale
Psychiatrie Hôpital de jour Urgence Centre de crise
Équipes santé mentale Équipes dépendance Centres de jour RI-RTF (clinique)
Regroupement clientèle (unités soins) Services courants et généraux Coordination soir/nuit/fin de semaine
Urgence chirurgie Services ambulatoires
1^{re} ligne Hébergement Services médicaux Santé publique Chefs de département Centre de cancérologie Centre universitaire d'ophtalmologie Gestion des lits Blocs opératoires Cliniques externes, soins critiques, laboratoires, Médecine nucléaire
Services psychosociaux Services de réadaptation
Nutrition Bénévolet Soins spirituels
Pratiques d'excellence en soins infirmiers
Accueil clinique et mécanismes d'accès
Prévention des infections
Ressources didactiques : audio-visuel et bibliothèque
Qualité et évolution de la pratique Agrément Patient partenaire Expérience patient Interdisciplinarité
Qualité et évolution de la pratique Agrément Patient partenaire Expérience patient Interdisciplinarité, etc.

Légende :
CAFE : Crise Adolescent Famille Enfance
CII : conseil des infirmières et infirmiers
CM : conseil multidisciplinaire
CMDP : conseil des médecins, dentistes et pharmaciens
CSF : conseil des sages-femmes
DI, TSA et DP : déficience intellectuelle, troubles du spectre de l'autisme et déficience physique
DRMG : département régional de médecine générale
RI-RTF : ressources intermédiaires-ressources de type familial
RSSF : responsable du service sages-femmes
TRCD : table régionale des chefs de départements
URFI : unité de réadaptation fonctionnelle intensive

Poste de président-directeur général, président-directeur général adjoint et hors-cadres
Poste cadre supérieur
Poste cadre intermédiaire ou services inclus

déclinaison de la couleur selon le niveau hiérarchique
couleurs assorties selon directions générales
couleurs assorties selon directions générales

en jaune transversalité
lien hiérarchique
lien fonctionnel

Pratiques cliniques transversales