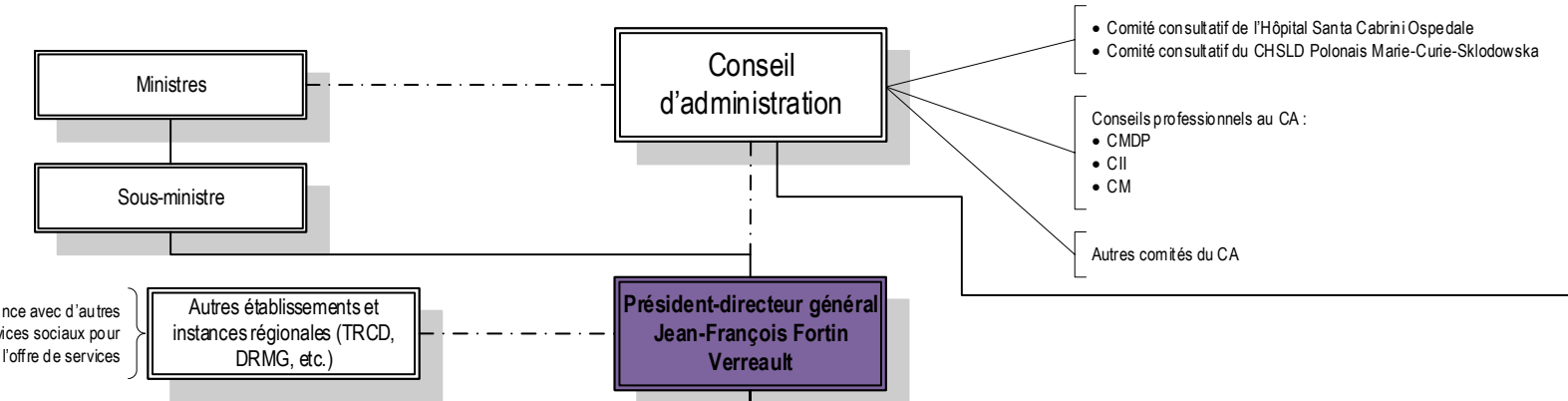


Organigramme de la haute direction CIUSSS de l'Est-de-l'Île-de-Montréal

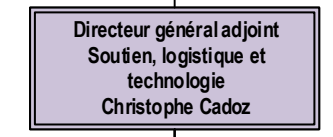
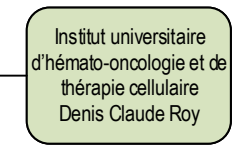
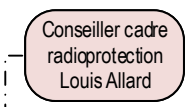
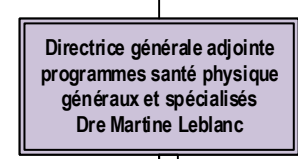
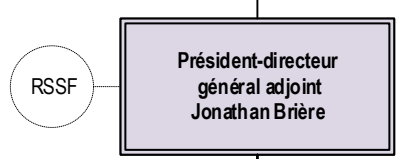
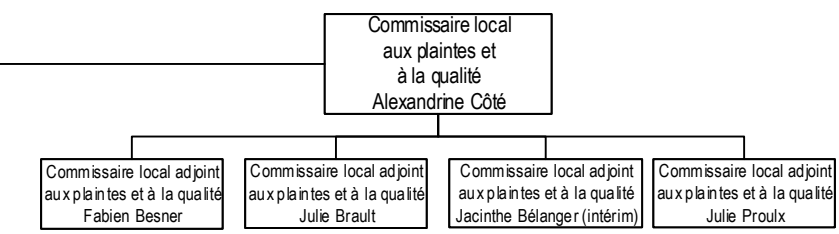
Dernière mise à jour : 8 janvier 2024
Adopté par le conseil d'administration le: à venir



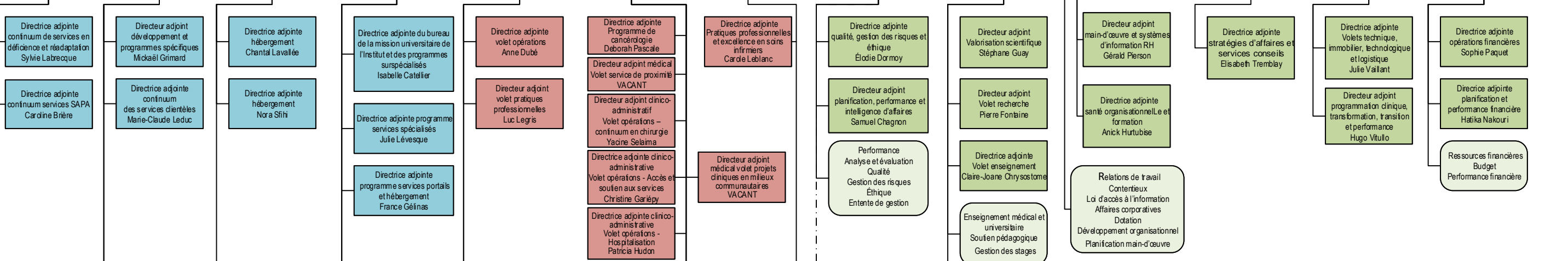
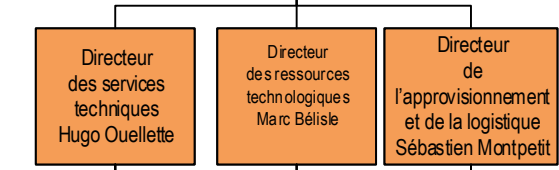
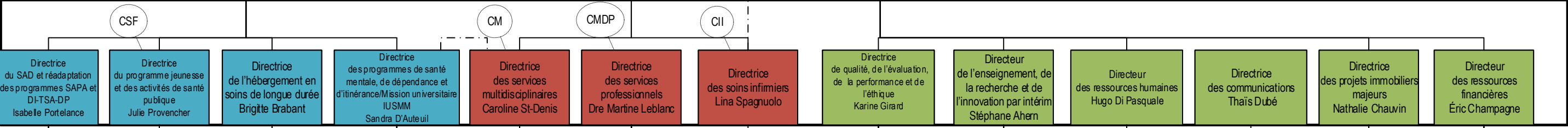
Note :
Pour chaque site de l'établissement, il est à prévoir qu'un cadre supérieur, dont le port d'attache est situé à la même adresse civique, sera désigné comme responsable de site. Cette fonction est ajoutée aux responsabilités prévues pour ce cadre.

Obligation d'établir des liens d'interdépendance avec d'autres établissements du réseau de la santé et des services sociaux pour compléter l'offre de services

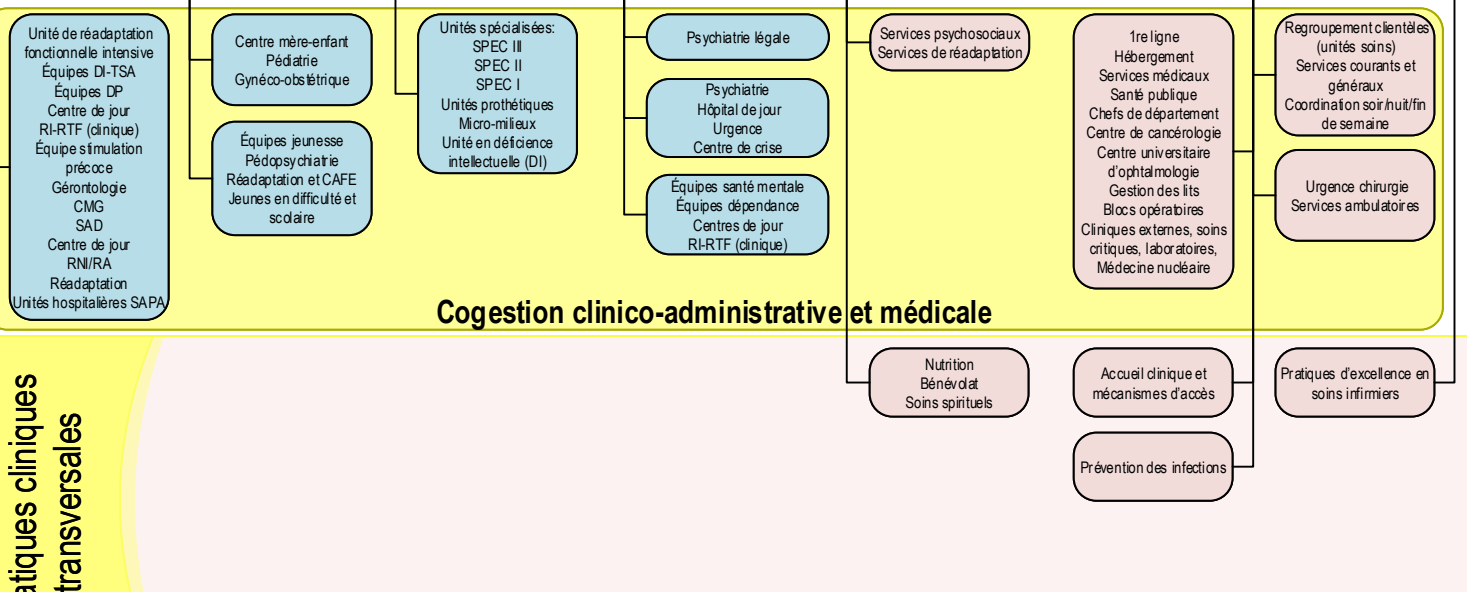
- Comité consultatif de l'Hôpital Santa Cabrini Ospedale
- Comité consultatif du CHSLD Polonais Marie-Curie-Sklodowska
- Conseils professionnels au CA :
 - CMDP
 - CII
 - CM
- Autres comités du CA



Comité de coordination clinique



Cogestion clinico-administrative et médicale



Légende:

CAFE: Crise Adolescent Famille Enfance
RSSF: responsable du service sages-femmes
CM: conseil multidisciplinaire
URFI: unité de réadaptation fonctionnelle intensive
DRMG: département régional de médecine générale
CMDP: conseil des médecins, dentistes et pharmaciens
RI-RTF: ressources intermédiaires-ressources de type familial
DI, TSA et DP: déficience intellectuelle, troubles du spectre de l'autisme et déficience physique

CII: conseil des infirmières et infirmiers
CSF: conseil des sages-femmes
SAD: soutien à domicile
TRCD: table régionale des chefs de départements
SAPA: soutien à l'autonomie des personnes âgées

Poste de président-directeur général, président-directeur général adjoint et hors-cadres

Poste cadre supérieur

Poste cadre intermédiaire ou services inclus

Déclinaison de la couleur selon le niveau hiérarchique

Section jaune = Transversalité

Lien hiérarchique

Lien fonctionnel