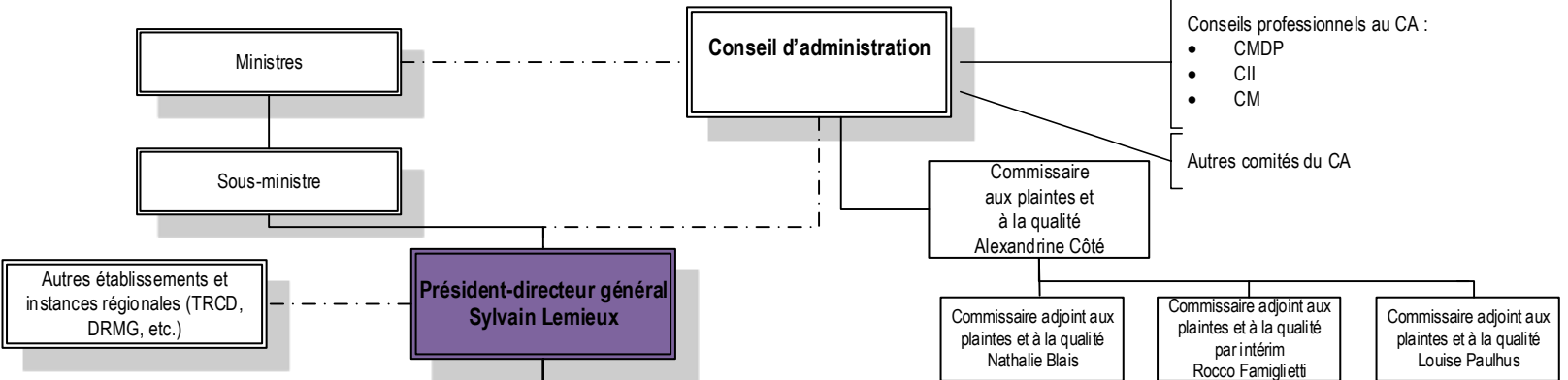


Organigramme de la haute direction CIUSSS de l'Est-de-l'Île-de-Montréal

Modèle continuum de services A2
21 juin 2017
MAJ : 18 avril 2019

Note :
Pour chaque site de l'établissement, il est à prévoir qu'un cadre supérieur dont le port d'attache est situé à la même adresse civique sera désigné comme responsable de site. Cette fonction est ajoutée aux responsabilités prévues pour ce cadre.

Obligation d'établir des liens d'interdépendance avec d'autres établissements du réseau de la santé et des services sociaux pour compléter l'offre de services

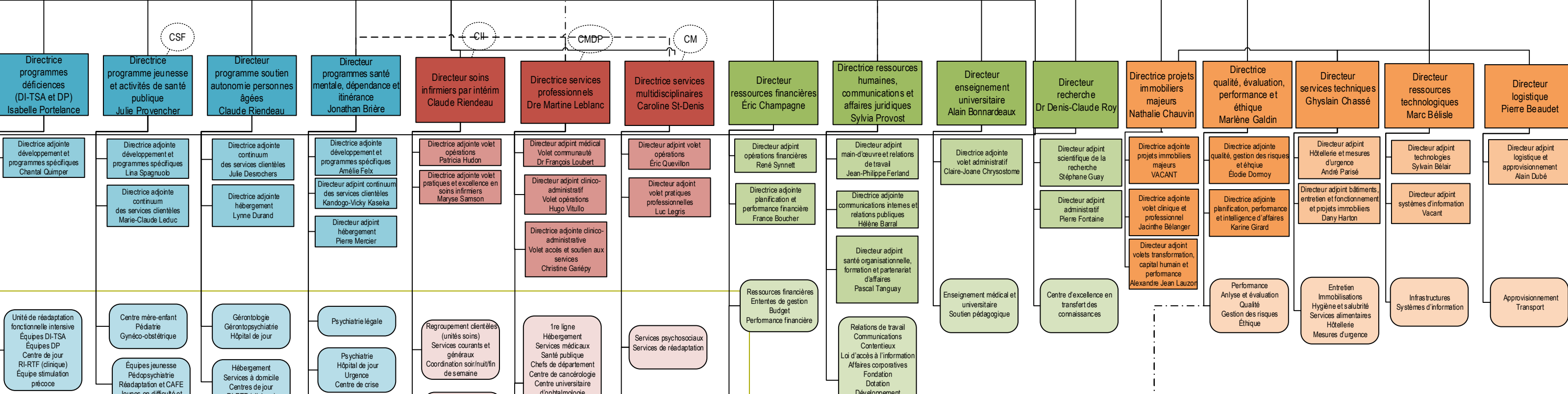


Autres établissements et instances régionales (TRCD, DRMG, etc.)

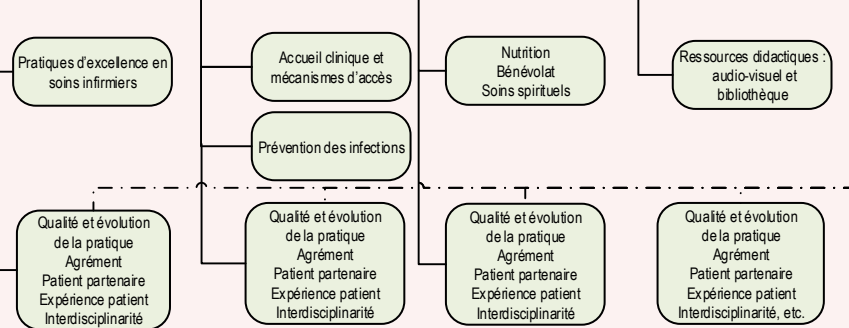
**Président-directeur général
Sylvain Lemieux**

**Président-directeur général adjoint
Jean-François Fortin Verreault**

Comité de coordination clinique



Cogestion clinico-administrative et médicale



Légende:

CAFE : Crise Adolescent Famille Enfance
CII : conseil des infirmières et infirmiers
CM : conseil multidisciplinaire
CMDP : conseil des médecins, dentistes et pharmaciens
CSF : conseil des sages-femmes
DI, TSA et DP : déficience intellectuelle, troubles du spectre de l'autisme et déficience physique
DRMG : département régional de médecine générale
RI-RTF : ressources intermédiaires-ressources de type familial
TRCD : table régionale des chefs de départements
URFI : unité de réadaptation fonctionnelle intensive

Poste de président-directeur général, président-directeur général adjoint et hors-cadres

Poste cadre supérieur

Poste cadre intermédiaire ou services inclus

déclinaison de la couleur selon le niveau hiérarchique

couleurs assorties selon directions générales

couleurs assorties selon directions générales

en jaune transversalité

lien hiérarchique

lien fonctionnel