



Pour la population
d'**Hochelaga-
Maisonneuve,**
de **Mercier-Ouest**
et de **Rosemont**

Services
de santé
et services
sociaux
dans **votre**
quartier

Québec 

Information

Pour toute demande de services liée à la santé



CLSC de Rosemont

2909, rue Rachel Est

514 524-3541

CLSC Olivier-Guimond

5810, rue Sherbrooke Est

514 255-2494

CLSC de Hochelaga-Maisonneuve

4201, rue Ontario Est

514 253-9717

811

Si vous avez des doutes sur votre état de santé, **composez le 8-1-1**, des infirmières et des intervenants sociaux sauront vous conseiller.

911

Si votre vie est en danger ou si votre état de santé est grave, **communiquez avec le 9-1-1.**

Pour en connaître plus sur les services offerts par le Centre intégré universitaire de santé et de services sociaux de l'Est-de-l'Île-de-Montréal (CIUSSS-EMTL) :

ciuss-estmtl.gouv.qc.ca

Soutien psychosocial

pour tous



Services offerts :

- Consultation avec un intervenant psychosocial concernant des difficultés ponctuelles ou de courte durée de type personnelles, familiales, financières, au travail ou autres
- Accueil des demandes, analyse des besoins, soutien et orientation/ référence vers les services offerts par le CIUSSS-EMTL, les organismes publics ou les ressources communautaires

SANS RENDEZ-VOUS

CLSC de Hochelaga-Maisonneuve

Lundi au vendredi **9 h à 20 h**
Samedi et jours fériés **8 h à 16 h**
514 253-2181

CLSC de Rosemont

Lundi au vendredi **9 h à 17 h**
514-524-3544

CLSC Olivier-Guimond

Lundi au vendredi **9 h à 17 h**
514 253-2181, poste 16215

Santé mentale, dépendance et itinérance



1 Services de crise: Équipe mobile Résolution et centre de crise Émile-Nelligan

Vous ou l'un de vos proches vivez
une situation de crise?

Vous êtes âgé de 18 ans et plus?

Vous résidez sur le territoire de l'Est de Montréal?

Les services de crise suivants sont offerts :

- Service d'écoute téléphonique 24/7 - soutien immédiat lors d'une situation de crise ou de détresse
- Évaluation de la situation et référence vers des services adaptés
- Suivi intensif dans le quotidien de la personne vivant une situation de crise afin de la soutenir - durée de 6 à 8 semaines
- Hébergement de crise pour les personnes qui nécessitent un plus grand soutien et qui souhaitent quitter leur milieu de vie, le tout accompagné d'intervenants – ce service d'hébergement est offert 24/7
- Services disponibles pour les personnes en situation de crise, leurs proches et les intervenants qui souhaitent référer des citoyens

SERVICES CONFIDENTIELS
Offerts 24 h/24 h, 7 jours sur 7
514 351-9592

Santé mentale, dépendance et itinérance



2 Guichet d'accès en santé
mentale adulte (GASMA) :
la porte d'entrée pour obtenir des
services de santé mentale pour adultes

Pour obtenir des services, un médecin,
un professionnel de la santé ou un intervenant
d'un organisme communautaire doit transmettre
une demande (requête) directement au GASMA

Une personne peut faire une demande
par elle-même, en s'adressant à l'accueil
psychosocial du CLSC de son quartier

Services offerts :

- Évaluation
- Orientation
- Suivis, à court terme, de façon
individuelle ou en groupe

**CLSC de Hochelaga-Maisonneuve
et CLSC de Rosemont**

Tél. : 514 253-9717, poste 15532

Télécopieur : 514 253-2147

Lundi au vendredi, de 8 h à 20h



Santé mentale, dépendance et itinérance



3 Service de prévention de la dépendance et itinérance

Équipe en prévention de la dépendance

Équipe offrant des services aux personnes aux prises avec des problèmes de consommation d'alcool, de drogues et de pratique des jeux de hasard et d'argent

- Traitements des dépendances et problèmes associés
- Soutien psychosocial et soins infirmiers
- Prévention des surdoses
- Ligne téléphonique en dépendance

Du lundi au vendredi, de 8 h à 20 h

Pour obtenir plus d'informations, contactez le CLSC de votre quartier.

Santé mentale, dépendance et itinérance



4 Équipe de proximité

Les adultes en situation d'itinérance ou à risque peuvent compter sur le soutien de l'équipe proximité/itinérance

Une équipe de travailleurs sociaux et d'infirmiers se déplace dans la collectivité (rue, refuges et organismes communautaires) pour offrir des services de santé et des services sociaux aux personnes vulnérables

Clientèle: 18 ans et plus sans domicile fixe

- Soutien psychosocial et soins infirmiers
- Soutien à l'obtention de la carte d'assurance maladie (RAMQ)
- Accompagnement dans différentes démarches (accès au logement, sécurité du revenu, etc.)
- Interventions dans la communauté

CLSC de Hochelaga-Maisonneuve

514 253-2181

Lundi au vendredi, de 8 h à 17 h

Sans rendez-vous

Lundi au jeudi, de 9 h à 10 h

Services à domicile

aux personnes
en perte d'autonomie



- Vous avez fait une chute ou vous avez des problèmes à vous déplacer ?
- Vous avez des difficultés à vous habiller ou à vous laver ?
- Votre conjoint(e) ou un proche présente des pertes de mémoire qui vous inquiètent ?
- Vous vous interrogez sur les soins infirmiers et autres services qui peuvent être offerts à domicile ?

INFORMATION :

CLSC de Rosemont
CLSC Olivier-Guimond
CLSC de Hochelaga-Maisonneuve
514 255-2490

ciusss-estmtl.gouv.qc.ca



Soins infirmiers

pour tous



Services offerts :

- Soins de la peau et de plaies
- Vaccination
- Administration de médicaments
- Conseils, enseignement, suivi clinique et référence

AVEC ET SANS RENDEZ-VOUS

CLSC de Rosemont

CLSC Olivier-Guimond

Lundi au vendredi **8 h à 20 h**

514 524-3544, poste 21330

CLSC de Hochelaga-Maisonneuve

Lundi au vendredi **8 h à 20 h**

Samedi, dimanche

et jours fériés **8 h à 16 h**

514 253-9717, poste 15471

ciuss-estmtl.gouv.qc.ca

Services aux enfants et à leurs familles

0 à 5 ans



Services offerts :

- Visite après la naissance
- Aide à l'allaitement
- Soutien à l'alimentation des enfants
- Vaccination des bébés et des enfants
- Aide et suivi aux familles qui vivent des difficultés
- Programme OLO (œuf-lait-orange)
- Cours prénataux

INFORMATION :

CLSC de Hochelaga-Maisonneuve

CLSC de Rosemont

CLSC Olivier-Guimond

514 524-3544, poste 21502

ciuss-estmtl.gouv.qc.ca



Centre de prélèvements

pour tous



Services offerts sur rendez-vous uniquement :

- Prise de sang ou tout autre prélèvement (test d'urine, cultures de selles ou de la gorge, etc.)

Apportez votre :

- Requête du médecin ou de l'infirmière
- Carte d'assurance maladie ou une preuve d'admissibilité au programme fédéral de santé intérimaire (PFSI)

Pour effectuer un prélèvement
en **CLSC**, prenez rendez-vous en
ligne sur le site de **clicsante.ca**



ou par téléphone :

CLSC de Rosemont
CLSC Olivier-Guimond

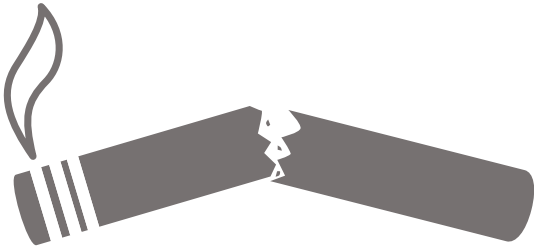
514 524-3544, poste 21330

CLSC de Hochelaga-Maisonneuve
514-253-9717, poste 15471

ciuss-estmtl.gouv.qc.ca

Centre d'abandon du tabagisme

14 ans et plus



Services offerts :

- Rencontre individuelle pour les personnes qui veulent arrêter de fumer
- Groupe de soutien
- Information et conseils sur les produits de nicotine et les médicaments
- Évaluation du niveau de dépendance
- Stratégies pour diminuer les effets de sevrage
- Approche motivationnelle
- Suivi adapté selon les besoins

Révision : 10 septembre 2020

AVEC RENDEZ-VOUS

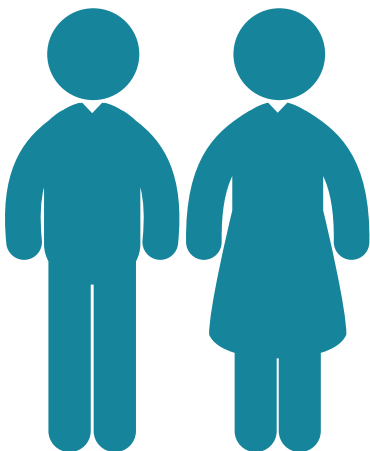
514 524-3522
cat.cemtl@ssss.gouv.qc.ca

ciuss-estmtl.gouv.qc.ca



Santé sexuelle

25 ans et plus



Services offerts :

- Prescription de la contraception
- Dépistage et traitement des infections transmises sexuellement et par le sang (ITSS)
- Référence médicale ou autre

INFORMATION :

514 524-3544, poste 21330

AVORTEMENT :

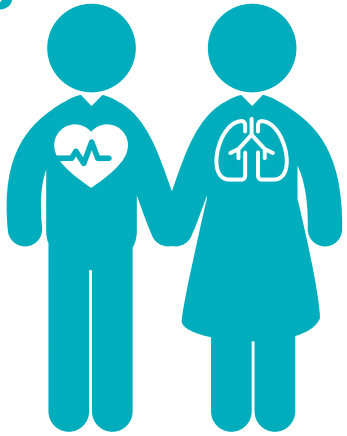
**Centre des rendez-vous en
avortement de Montréal**

514 380-8299

- Accompagnement et référence pour une demande d'avortement

Centre d'expertise en maladies chroniques

18 ans et plus



Vous êtes atteint de :

- Diabète ou de prédiabète
- Maladies pulmonaires obstructives chroniques (MPOC)
- Hypertension artérielle, de problèmes cardiovasculaires

Services offerts :

- Suivi de bilans sanguins
- Ajustement de la médication au besoin
- Plusieurs rencontres individuelles et de groupe avec une équipe de professionnels

Révision : 20 septembre 2020

AVEC RENDEZ-VOUS

Services offerts en CLSC
514 906-2006, poste 287

ciuss-estmtl.gouv.qc.ca





Clinique jeunesse

12* à 25 ans

Services offerts :

- Évaluation et conseils sur la contraception
- Test de grossesse et pilule d'urgence pour éviter une grossesse
- Accompagnement et référence pour une demande d'avortement
- Information et conseils sur les relations amoureuses
- Dépistage et traitement des infections transmises sexuellement et par le sang (ITSS)
- Référence médicale ou psychosociale au besoin

CLSC de Hochelaga-Maisonneuve

SANS RENDEZ-VOUS

Lundi 11 h à 18 h 30
Mardi 15 h 30 à 19 h 30
Jeudi 16 h à 19 h 30
Vendredi 13 h à 16 h 30

AVEC RENDEZ-VOUS

514 253-2181, poste 15471

* Les jeunes de moins de 14 ans doivent être accompagnés d'un parent.

Déficiência physique, intellectuelle et trouble du spectre de l'autisme (TSA)



Services offerts :

- Personnes de tous âges ayant une déficienc physique, intellectuelle, auditive, motrice, langagière, visuelle
- Personnes de tous âges ayant un trouble de la communication sociale
- Trouble du spectre de l'autisme (TSA)
- Familles, proches et partenaires

SANS RENDEZ-VOUS

CLSC de Mercier-Est

Lundi au vendredi 8 h à 16 h

514 356-2572

CLSC de l'Est-de-Montréal

Lundi au vendredi 8 h à 20 h

Samedi et jours fériés 8 h à 16 h

514 642-4050

CLSC de Rivière-des-Prairies

Lundi au vendredi 8 h à 16 h

514 494-4924



**Vous
cherchez
un médecin
de famille ?**

Services offerts :

- Aide à la recherche d'un médecin de famille
- Inscription sur la liste d'attente

Contactez le :

gamf.gouv.qc.ca

514 356-0121, entre 8 h et 11 h

gaco.cemtl@ssss.gouv.qc.ca



**Vous cherchez
un médecin pour
un suivi de
grossesse ?**

Services offerts :

- Aide à la recherche d'un médecin
- Inscription sur la liste d'attente

Consultez la liste : ciusss-estmtl.gouv.qc.ca



**Si vous n'avez pas
accès à Internet**

APPELEZ AU NUMÉRO :

514 356-2572, poste 73612

ciusss-estmtl.gouv.qc.ca

Cliniques médicales

Clinique médicale 3000

3000, rue Bélanger Est

514 376-7702



Clinique médicale Angus

4101, rue Molson

514 807-2333



Clinique médicale Maisonneuve-Rosemont

5345, boulevard l'Assomption

514 257-7000



Clinique médicale Référence MD

3232, rue Bélanger Est

514 545-1795



Forcemedic

6455, rue Beaubien Est

514 787-1818, poste 1266



Polyclinique Masson

3425, rue Masson, bureau 200

514 376-9961



Polyclinique Rosemont

3377, boulevard Rosemont

514 798-8688



Collectif Médica (anciennement Polyclinique Cabrini)

5700, rue Saint-Zotique Est,

bureau 102-104

514 256-5700



LÉGENDE

SERVICES OFFERTS :



Radiographie



Attelle et plâtre



Points de suture



Groupe de médecine de famille (GMF)



Pour tous

MODALITÉS D'INSCRIPTION :



En personne



Rendez-vous téléphonique



Rendez-vous informatique



Heures d'ouverture prolongées



Pour clientèle inscrite à cette clinique

Pour connaître les coordonnées de l'ensemble des cliniques médicales sur le territoire, consultez cliniquesestmtl.com

**Centre intégré
universitaire de santé
et de services sociaux
de l'Est-de-
l'île-de-Montréal**

Québec 

