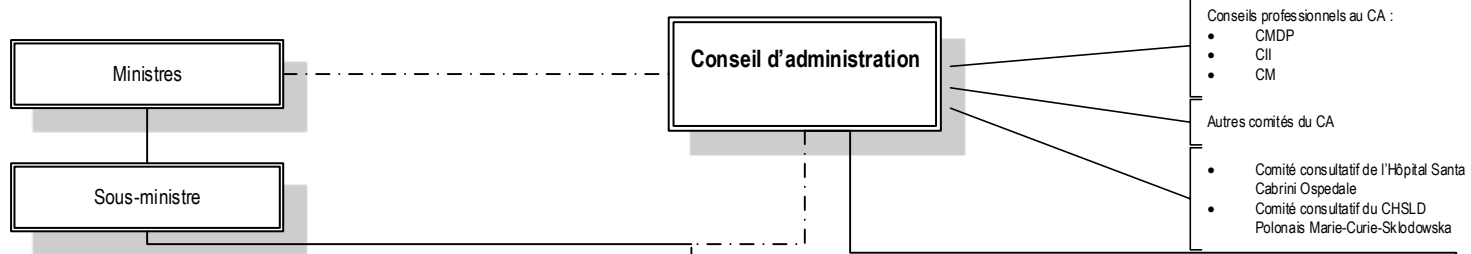


# Organigramme de la haute direction CIUSSS de l'Est-de-l'Île-de-Montréal

MAJ : 23 juin 2020

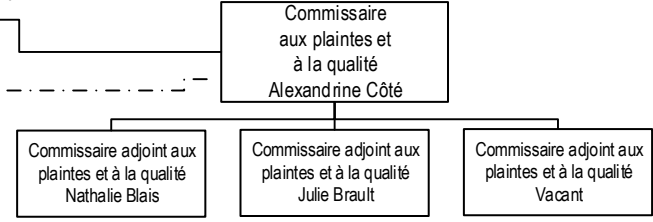


**Note :**  
Pour chaque site de l'établissement, il est à prévoir qu'un cadre supérieur dont le port d'attache est situé à la même adresse sera désigné comme responsable de site. Cette fonction est ajoutée aux responsabilités prévues pour ce cadre.

Obligation d'établir des liens d'interdépendance avec d'autres établissements du réseau de la santé et des services sociaux pour compléter l'offre de services

Autres établissements et instances régionales (TRCD, DRMG, etc.)

**Président-directeur général  
Sylvain Lemieux**



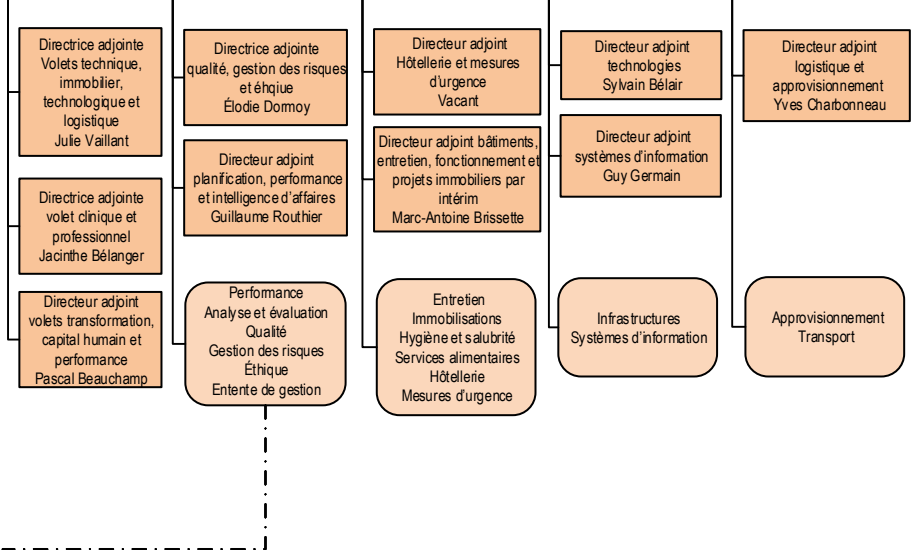
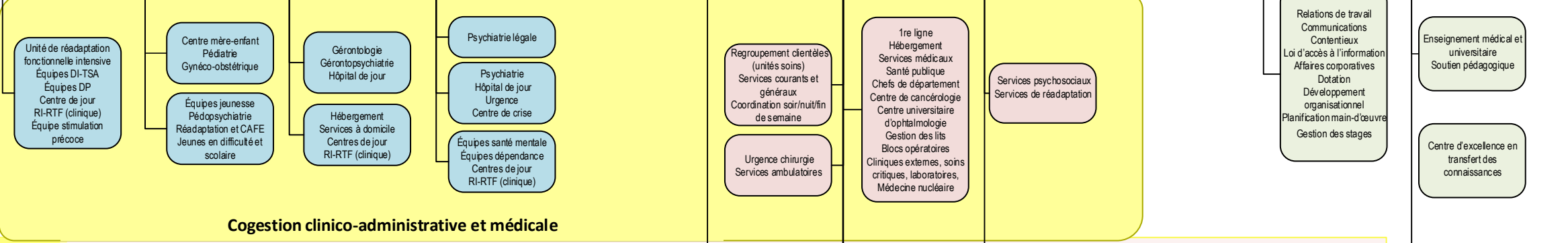
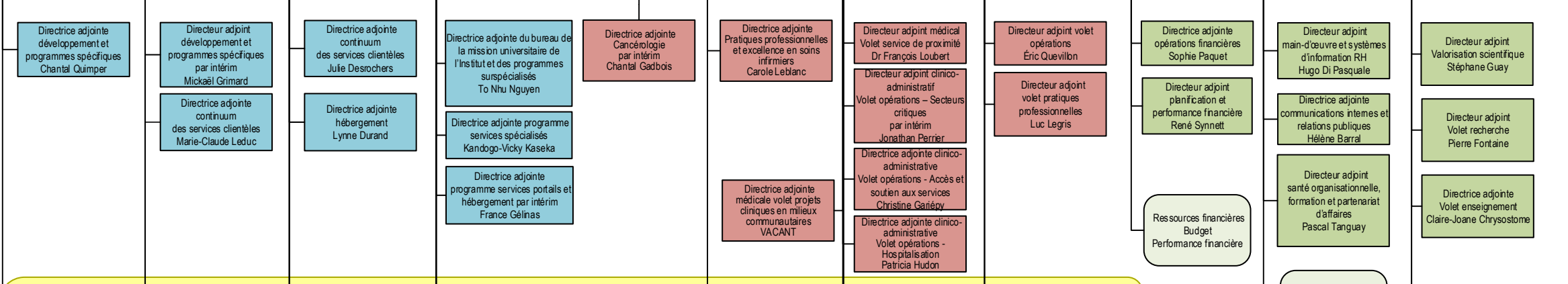
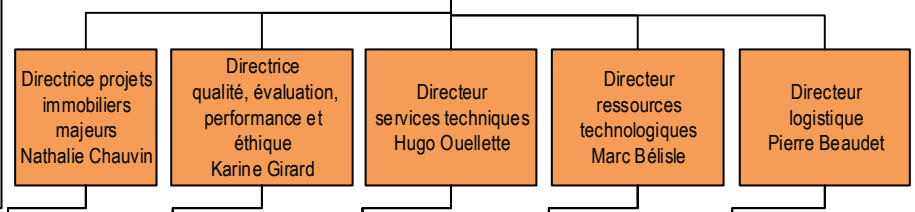
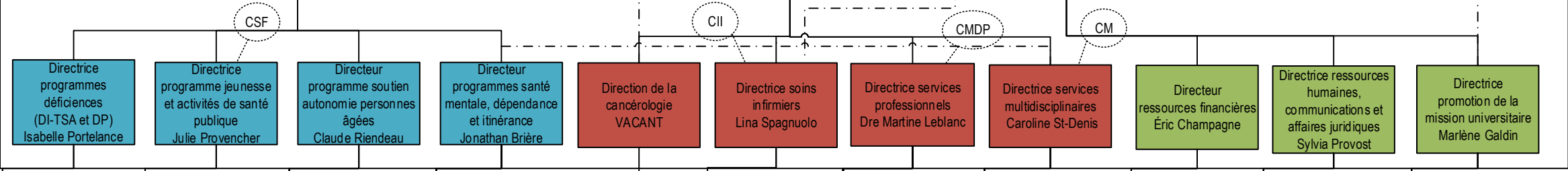
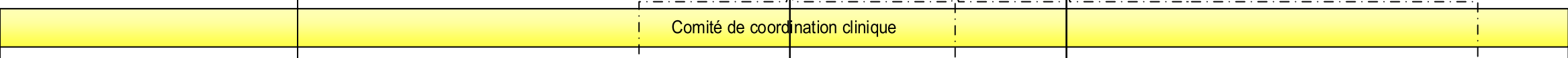
**Directeur général adjoint programmes sociaux  
Christophe Cadoz** (RSSF)

**Directrice générale adjointe programmes santé physique généraux et spécialisés  
Dre Martine Leblanc**

Conseiller cadre radioprotection  
Louis Allard

Institut universitaire en hémato-oncologie et en thérapie cellulaire  
Denis Claude Roy

**Président-directeur général adjoint  
Jean-François Fortin Verreault**



**Légende:**

CAFE : Crise Adolescent Famille Enfance  
 CII : conseil des infirmières et infirmiers  
 CM : conseil multidisciplinaire  
 CMDP : conseil des médecins, dentistes et pharmaciens  
 CSF : conseil des sages-femmes  
 DI, TSA et DP : déficience intellectuelle, troubles du spectre de l'autisme et déficience physique  
 DRMG : département régional de médecine générale  
 RI-RTF : ressources intermédiaires-ressources de type familial  
 RSSF : responsable du service sages-femmes  
 TRCD : table régionale des chefs de départements  
 URFI : unité de réadaptation fonctionnelle intensive

**Poste de président-directeur général, président-directeur général adjoint et hors-cadres**

**Poste cadre supérieur**

**Poste cadre intermédiaire ou services inclus**

déclinaison de la couleur selon le niveau hiérarchique

couleurs assorties selon directions générales

couleurs assorties selon directions générales

**en jaune transversalité**

**lien hiérarchique**

**lien fonctionnel**

Pratiques cliniques transversales