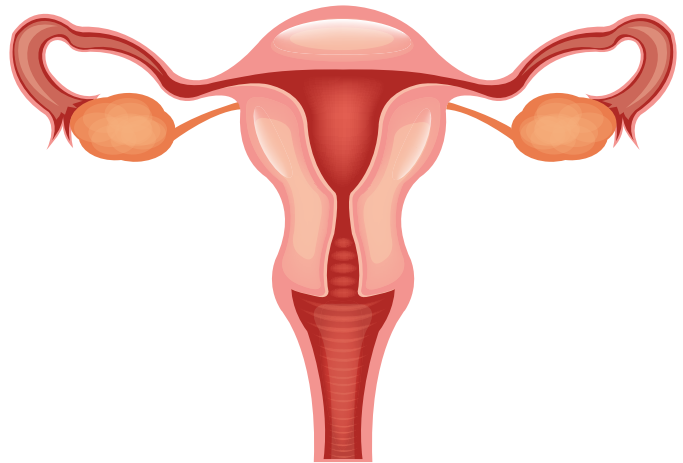
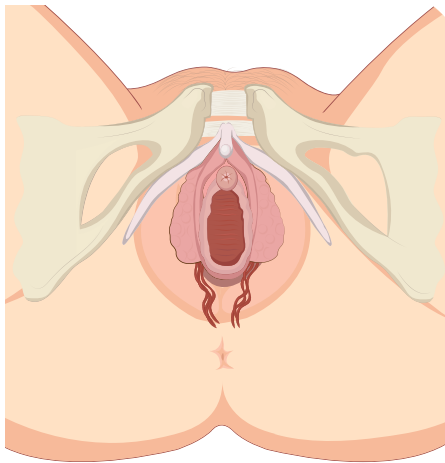


Bien comprendre ma chirurgie mineure en gynécologie

Fiche d'information à l'intention de la patiente – Préparation à une chirurgie

Appareil génito-urinaire



Cocher le type d'intervention, la voie d'intervention et le type d'anesthésie proposés.

Types d'intervention	Définitions
<input type="checkbox"/> Conisation	Ablation d'une partie du col utérin, taillé en forme de cône afin de retirer des dysplasies cervicales (cellules précancéreuses)
<input type="checkbox"/> Laser à la vulve	Traitement utilisant un laser pour brûler des condylomes et des cellules précancéreuses du tractus gynécologique
<input type="checkbox"/> Marsupialisation / Drainage de la glande de Bartholin	Ouverture de la glande de Bartholin, située au bas des grandes lèvres pour traiter un kyste ou un abcès Possibilité qu'une mèche soit laissée en place après l'intervention
Voies d'intervention	
<input type="checkbox"/> Vaginale	
Types d'anesthésie	
<input type="checkbox"/> Générale	
<input type="checkbox"/> Rachianesthésie	

Risques et complications possibles à COURT terme

Les chirurgies sans risque n'existent pas. Toutefois, plusieurs interventions sont réalisées afin de prévenir ces complications :

1. Infections : Une infection au site de la chirurgie ou une infection urinaire est possible. Dans la plupart des cas, elle pourra être traitée avec des antibiotiques oraux. Rarement, elle nécessitera des antibiotiques intraveineux.
2. Hémorragies : Une hémorragie peut survenir au site de la chirurgie, lors de l'opération ou quelques jours plus tard. Un hématome (amas de sang) peut aussi survenir au site de la plaie de chirurgie.

Risques et complications possibles à LONG terme

La conisation peut augmenter le risque d'accouchement prématuré et de fausse couche du 2^e trimestre de grossesse.

Le laser à la vulve peut modifier la couleur de la peau de la vulve.

La marsupialisation et le laser à la vulve peuvent entraîner une douleur chronique ou lors des relations sexuelles au site de la chirurgie.

CIUSSS de l'Est-de-l'Île-de-Montréal

.....

Hôpital Maisonneuve-Rosemont
5415, boul. de l'Assomption
Montréal (Québec) H1T 2M4

☎ 514 252-3400
🌐 ciusss-estmtl.gouv.qc.ca

D'autres publications et ressources d'intérêt sur la santé sont disponibles sur le site Internet du Centre d'information pour l'utilisateur et ses proches (CIUP).

🌐 <https://biblio-hmr.ca/in/fr/ciup>
✉ ciup.cemtl@ssss.gouv.qc.ca

Tous droits réservés
© CIUSSS de l'Est-de-l'Île-de-Montréal, HMR, 2018

CP-SFE-138
.....

**Centre intégré
universitaire de santé
et de services sociaux
de l'Est-de-
l'Île-de-Montréal**

Québec 